

# EL REMOLQUE INTELIGENTE

Visibilidad y eficiencia total



## Monitoreo inteligente de activos para flotas de furgones de carga seca

Para las empresas de transporte y logística, cada minuto en la carretera cuenta. Saber dónde están los remolques, cuánto tiempo han estado fuera de circulación y cuándo llegarán a su destino es esencial para agilizar las operaciones y mejorar la rentabilidad. La solución de seguimiento de remolques de ORBCOMM permite conocer la ubicación y el estado de cada remolque de la flota las 24 horas al día, los 7 días a la semana. Ya sea que opere 10 o 100 000 remolques, nuestra solución permite a los transportistas administrar por excepción, prestando atención a los problemas que requieren una acción inmediata para una operación más eficiente. Mejore la utilización de los remolques, optimice los grupos de remolques, controle la detención, proteja el cargamento de alto valor y más con los datos de los remolques inteligentes desde una plataforma basada en la nube que se integra a la perfección con los sistemas de terceros.



## El tráiler inteligente: Beneficios clave

### **Mejore la utilización del remolque para una mejor rentabilidad**

Identifique los activos que han estado en espera durante un tiempo prolongado para que vuelvan a ponerse en circulación. Supervise la utilización de los remolques en las instalaciones de los clientes y optimice la flota redistribuyendo los activos infrutilizados a los sitios con mayor demanda. Logre mejores relaciones remolque-tractor y mejore los tiempos de entrega con notificaciones de llegada y salida. Elimine los controles manuales de patios y automatice el seguimiento del inventario para agilizar la asignación de remolques. Asigne cargamentos adicionales a los conductores según la capacidad del remolque que no se está utilizando.

### **Supervise la detención**

Reciba alertas cuando los remolques permanezcan en los patios de los clientes por más tiempo de lo que permite el contrato. Utilice datos de nuestra solución telemática para establecer expectativas con los clientes, minimizar las incidencias y facturar cuando se produzcan infracciones.

### **Mejore el servicio al cliente**

Reciba actualizaciones periódicas cuando los remolques estén en movimiento y reciba notificaciones automáticas cuando ingresen o salgan de sitios específicos para mejorar las operaciones de envío y para proporcionar horas previstas de llegada precisas a los clientes. Brinde a los clientes acceso a los reportes de la flota para ayudarlos a agilizar los ciclos de carga y descarga, y la distribución del cargamento.

### **Detecte el robo de activos y facilite su recuperación**

Sepa dónde están los remolques todo el tiempo. Reciba alertas cuando se detecte un acceso no autorizado o cuando se desvíen de las rutas normales. Cuando ocurre un robo, los dispositivos telemáticos inteligentes notifican la manipulación indebida e informan la ubicación actual y pasada para facilitar la recuperación.

### **Proteja la carga**

El robo de la carga es un problema grave para los transportistas de todo el mundo. Además de las elevadas primas de seguros y las pérdidas de ingresos, el robo de la carga puede hacer que los remitentes pierdan la confianza en un transportista y que, como resultado, dejen de hacer negocios con ellos. El robo también puede afectar la reputación de una flota y su capacidad para conseguir clientes nuevos. La tecnología telemática monitorea el cargamento las 24 horas del día e informa a los operadores sobre manipulaciones indebidas, accesos no autorizados o cargas y descargas no programadas para ayudar a las flotas a tomar acciones correctivas rápidas cuando se detectan problemas.

### **Mejore el despacho y la asignación de la carga**

Nunca envíe a un conductor a la ubicación incorrecta ni pierda tiempo de conducción. Los datos precisos de ubicación por GPS garantizan que los registros de inventario de su remolque estén siempre actualizados para que pueda ejecutar una operación de despacho

*“Ya hemos identificado numerosas áreas dentro de nuestra operación en las que veremos beneficios inmediatos en cuanto a la eficiencia.*

***La visibilidad de extremo a extremo de toda la cadena de suministro es la nueva expectativa***

***y, como líderes tecnológicos en la industria, nos entusiasma brindar este servicio a nuestros clientes.”***

*Terry Matthews, vicepresidente ejecutivo y presidente de la división intermodal De J. B. Hunt.*

sin contratiempos. Integre sin problemas los datos del remolque en el software de despacho de los principales proveedores de TMS, sistemas de ERP y otras

plataformas empresariales para obtener información actualizada sobre la ubicación del remolque desde cualquier aplicación.

## Características clave

### Ubicación del remolque

Vea la posición de cada remolque de su flota en tiempo real con la opción de mostrar geocercas y tráfico. Coloque el cursor sobre un remolque para ver la información más reciente, como la hora, la posición GPS, la velocidad, el estado de la carga y el voltaje de la batería. Haga clic en un activo específico y seleccione un rango de fechas para ver su trayectoria y el estado en las diferentes etapas del viaje.

### Geocercas

Cree cercas virtuales alrededor de puntos de referencia como almacenes, patios, depósitos y rampas de carga para recibir alertas automáticas cuando los remolques ingresen o salgan de esas ubicaciones. Optimice los ciclos de carga/descarga y coordine de manera eficiente el trabajo de los equipos en los muelles de carga dentro de una geocerca con nuestra función de geocerca anidada. Facture a los clientes cuando la descarga de sus remolques demore demasiado e identifique rápidamente los activos dentro y cerca de una geocerca.

### Informes y análisis personalizados

Cree informes personalizados y filtre los resultados a partir de una amplia variedad de parámetros y datos de los remolques, guárdelos para un acceso rápido o programe que se entreguen de manera periódica a una persona o un grupo. Los informes avanzados le permiten realizar un seguimiento del estado del motor, las horas

operativas, el consumo de combustible y la gestión de inventario para ayudar a habilitar el mantenimiento preventivo y prolongar el buen estado de los activos.

### Informes de utilización

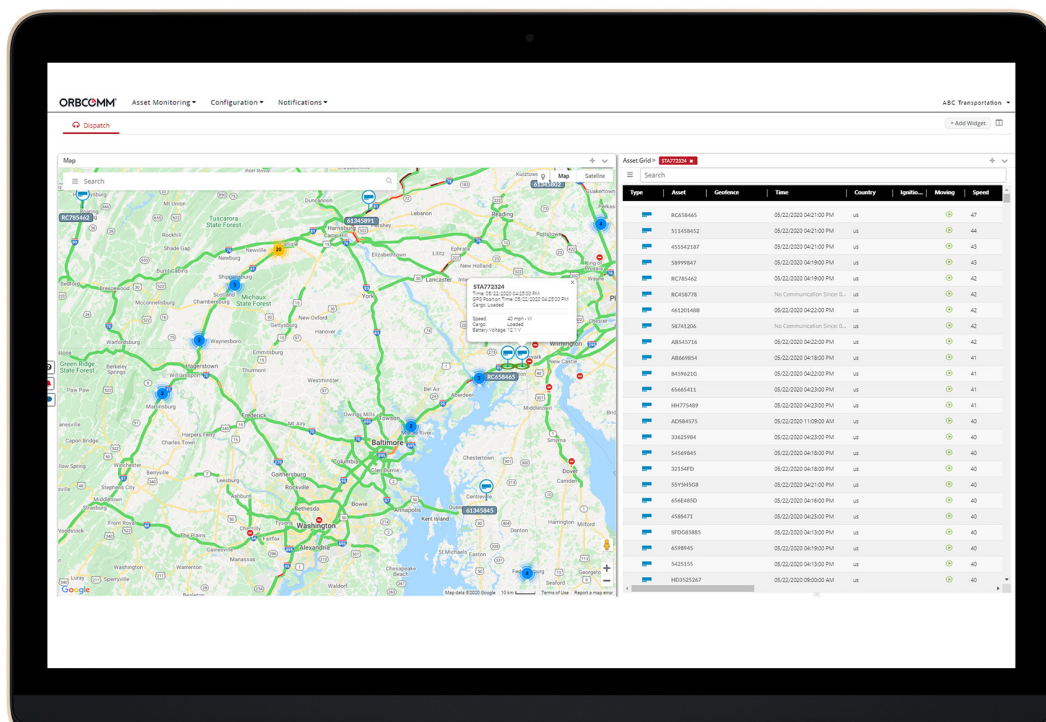
Identifique de manera rápida los remolques que han estado inactivos durante un tiempo específico para que vuelvan a ponerse en circulación. Filtre la información para agilizar los resultados: último reporte, dirección, geocerca, estado de la puerta y la carga, tiempo de inicio y finalización de la espera y más.

### Sensores inteligentes

Los sensores de puerta hacen posibles las notificaciones sobre el estado de la puerta para ayudar a proteger la carga de alto valor y ayudar a identificar el acceso no autorizado. La tecnología integrada de detección de carga mediante conexión inalámbrica del tipo bluetooth de baja energía (BLE) envía notificaciones sobre la carga/descarga de la carga, mientras que una cámara de alta definición muestra el porcentaje de espacio disponible dentro del remolque para ayudar a las flotas a optimizar la capacidad. Integre a la perfección otros sensores BLE externos, como la identificación del tractor, el sistema de monitorización de la presión de los neumáticos (TPMS), la temperatura y la humedad.

### Conectividad satelital

Con la conectividad opcional satelital, mantenga la conectividad con los conductores, los remolques y la carga en áreas remotas donde la red celular no está disponible o cuando se ve comprometida por condiciones climáticas adversas o desastres naturales.



La plataforma ORBCOMM ofrece una visibilidad total de la flota



# Cinco razones para elegir ORBCOMM

## 1 Solución comprobada

Elija una solución que ha demostrado su valía a lo largo de 25 años de funcionamiento a 2.1 millones de suscriptores en todo el mundo, y que ha sido ampliamente utilizada por algunos de los nombres más importantes de la industria, como Prime, C.R. England, Walmart, C&S Wholesale, Hirschbach Motor Lines, Maersk, Target, Tyson Foods, Werner Enterprises y más.

## 2 Integración perfecta

La integración mejorada con los sistemas TMS como McLeod y TMW permite a los clientes obtener datos de activos procesables desde su aplicación de despacho existente, lo que elimina la necesidad de aprender un nuevo software.

## 3 De extremo a extremo

Nuestras soluciones cuentan con la mejor tecnología patentada de su clase e incluyen dispositivos telemáticos inteligentes de IoT, conectividad satelital y celular sin interrupciones, y la poderosa plataforma ORBCOMM, todo con el respaldo de un

soporte al cliente de extremo a extremo en todos los aspectos de la implementación y en adelante.

## 4 Conexión constante

Poseemos y operamos la primera y única red satelital comercial del mundo dedicada a las comunicaciones de máquina a máquina. Con nuestro servicio satelital de respaldo opcional, nuestras soluciones brindan conectividad sin interrupciones con todos los remolques de la flota, incluso cuando la red celular está fuera de alcance o se ve comprometida por el mal tiempo o desastres naturales.

## 5 Todo en uno

Obtenga una vista única de todos sus activos (camiones, tráileres de carga seca, transportes refrigerados, contenedores y chasis) en una pantalla con la plataforma ORBCOMM. Una vista unificada hace que sea más fácil para las áreas de despacho, seguridad, cumplimiento, operaciones, TI y los ejecutivos gestionar todos los aspectos de la flota desde una aplicación fácil de usar.

**Envíenos un correo electrónico hoy a [info@orbcomm.com](mailto:info@orbcomm.com) para descubrir cómo nuestra solución para el seguimiento de remolques puede mejorar la manera en la que hace negocios o **visítenos** en [www.orbcomm.com](http://www.orbcomm.com)**

## Obtenga más información sobre nuestras soluciones de transporte

### Solución de flota mixta

Gestione fácilmente varios activos con una solución telemática simple.

### Cadena de frío inteligente

Conectividad y seguimiento en tiempo real para transporte refrigerado.

### Camión inteligente

Soluciones de gestión de flotas para conductores, administradores y gestores de flotas.

**Pregúntele a su representante o consulte todas nuestras hojas de soluciones en [www.orbcomm.com](http://www.orbcomm.com).**

# ORBCOMM®

ORBCOMM es un líder mundial en Internet de las Cosas (IoT) industriales que ofrece soluciones que conectan a las empresas con sus activos para una mayor visibilidad y eficacia operativa. La compañía ofrece una amplia gama de soluciones de monitoreo y control de activos que incluyen conectividad celular y satelital perfectamente integradas, hardware y aplicaciones, respaldados por soporte al cliente de extremo a extremo, desde la instalación a la implementación hasta la atención al cliente. ORBCOMM tiene una base de clientes diversa que incluye fabricantes de equipos originales (OEM), usuarios finales y socios de canal en las industrias de transporte, la cadena de suministro, almacenamiento e inventarios, equipos pesados, marítimos, recursos naturales y gobierno. Para obtener más información, visite [www.orbcomm.com](http://www.orbcomm.com).

© ORBCOMM 2021 All rights reserved.

140521A

