

VOUS AVEZ DIT FLOTTE MIXTE ? DÉCOUVREZ LA SOLUTION UNIQUE

Gérez facilement plusieurs problèmes d'actifs
à l'aide d'une simple solution télématique



L'avènement des flottes mixtes expose les sociétés de transport à des défis d'un nouveau genre. La gestion des véhicules frigorifiques, des remorques sèches, des camions et de leurs chauffeurs dans un secteur de plus en plus réglementé est un véritable défi. Le recours aux solutions télématiques dans les transports offre une certaine visibilité certes, mais la multitude des systèmes générés par différents prestataires s'avère frustrante et inefficace. ORBCOMM vous permet d'interagir avec un seul prestataire via une plateforme conviviale, pour vous aider à optimiser la gestion des actifs, de vous conformer plus aisément à la réglementation, de protéger votre chargement et d'améliorer la sécurité, la performance et la productivité de la flotte. Les solutions industrielles de ORBCOMM en matière d'Internet des Objets (IdO) bénéficient de la confiance des sociétés de transport de renommée mondiale, comme JB Hunt, Walmart, Hub Group, Prime, C.R. England, Target, Tyson Foods et bien d'autres.



N'importe quel actif, n'importe où

ORBCOMM vous garantit une entière visibilité, pour que vous puissiez tracer, suivre, contrôler et gérer vos actifs en un seul et même lieu. Il ne s'agit pas seulement des véhicules frigorifiques, des remorques sèches et des camions, mais aussi des fourgons, des conteneurs d'expédition réfrigérés ou pour le fret sec transporté par voies routière, ferrée et maritime, ainsi que l'intégration de capteurs de débit de carburant, de fermeture des portes, de pression, de cargaison, de température de cargaison, et bien plus.

Gestion des camions et sécurité de la flotte

Améliorez la sécurité et la productivité du chauffeur, augmentez l'efficacité de la flotte, simplifiez la conformité réglementaire et réduisez les coûts de carburant grâce à des solutions pour camions faciles à utiliser. Améliorez la fidélisation des chauffeurs grâce à des outils de productivité et de communication avancés, y compris l'installation de tablettes dans la cabine, pour le plus grand plaisir des chauffeurs.

La chaîne du froid intelligente

Personne ne maîtrise mieux les véhicules frigorifiques que ORBCOMM. Nos solutions de chaîne du froid leader de l'industrie garantissent une communication bidirectionnelle avec tous les grands modèles de véhicules frigorifiques. Vous pourrez ainsi surveiller et contrôler la température à distance, éviter les cargaisons abîmées, réduire les coûts de carburant et permettre à vos chauffeurs de se concentrer sur la route. En outre, vous pourrez dresser l'historique complet des températures en fonction du trajet pour vous conformer à la réglementation.

Suivi des remorques et des conteneurs intermodaux

Renforcez l'utilisation des actifs et l'efficacité opérationnelle grâce à une gestion plus intelligente des remorques. Réduisez l'inactivité des remorques et des logis, et augmentez les temps de rotation. Recevez des notifications à l'entrée comme à la sortie des actifs des emplacements spécifiques afin de rationaliser les cycles de chargement et de déchargement et de détecter les déplacements non autorisés ou les arrêts non programmés.

Plusieurs actifs, un partenaire unique

Une équipe des ventes pour évaluer vos besoins. Une équipe d'installation pour faciliter vos déploiements. Une équipe d'appui disponible 24 heures sur 24 et 7 jours sur 7 en cas de problème. ORBCOMM assure vos arrières du tableau de

bord à la livraison, en éliminant la complexité et les risques liés à l'intervention de plusieurs prestataires. Enfin, notre équipe technique unifiée veille à la coordination de toutes les composantes de nos solutions exclusives.

Une fiabilité accrue : ajoutez juste le satellite

La majorité des fournisseurs de solutions télématiques pour le transport dépendent entièrement du réseau cellulaire pour leurs communications. Ce réseau est fiable dans la plupart des cas.

Sauf lorsque vous êtes hors de portée, dans des zones reculées où le réseau est perturbé par des catastrophes naturelles et des problèmes techniques. Grâce à nos solutions bimodales optionnelles, les opérations essentielles de votre mission sont toujours connectées au moyen de notre propre réseau satellitaire, le seul au monde dédié à la communication industrielle de machine à machine.

RonFinemore
TRANSPORT

"ORBCOMM a créé un impact considérable dans notre flotte ces sept dernières années,

en renforçant notre efficacité opérationnelle, en améliorant la sécurité de nos chauffeurs

et en réduisant de manière significative la charge financière des réclamations concernant les charges réfrigérées".

Darren Wood, Ron Finemore Transport



TRANSGOURMET

Et nous assurons votre connexion sur le plan économique, en veillant à ce que chacun de vos appareils utilise, à tout moment, le réseau disponible le moins coûteux possible.

Un matériel breveté digne de confiance

Savez-vous d'où proviennent vos appareils IdO ? Nous le savons parce que nous assurons nous-mêmes leur mise au point de A à Z, et nous supervisons chaque aspect de la conception à la livraison, en passant par la fabrication. Nous ne sommes tributaires d'aucun dispositif tiers, ce qui nous permet de garantir la disponibilité, l'interopérabilité et le développement des fonctionnalités dont nos clients ont besoin.

Analyses avancées : la prochaine étape

Toutes nos solutions fournissent des données exploitables, conçues pour améliorer vos opérations. Cependant, nos solutions d'analyse avancée étudient les données plus en profondeur pour mettre en lumière des opportunités insoupçonnées. Notre équipe d'analyse avancée a collaboré avec des clients comme Apple, GE, Cisco, AT&T et bien d'autres. Demandez-nous dès aujourd'hui comment les analyses avancées peuvent transformer votre modèle de fonctionnement.

"Les solutions télématiques de ORBCOMM sont intuitives et faciles à utiliser via une plateforme Web complète, et elles génèrent de la valeur ajoutée en vous permettant d'accéder à un large éventail de données en une seule fois.

Nous sommes capables de maintenir la chaîne du froid à tout moment, et nous pouvons rapidement prendre des mesures correctives, au besoin.

En analysant le comportement des chauffeurs, ORBCOMM nous permet d'améliorer notre style de conduite écologique et de réduire l'empreinte carbone de nos véhicules".

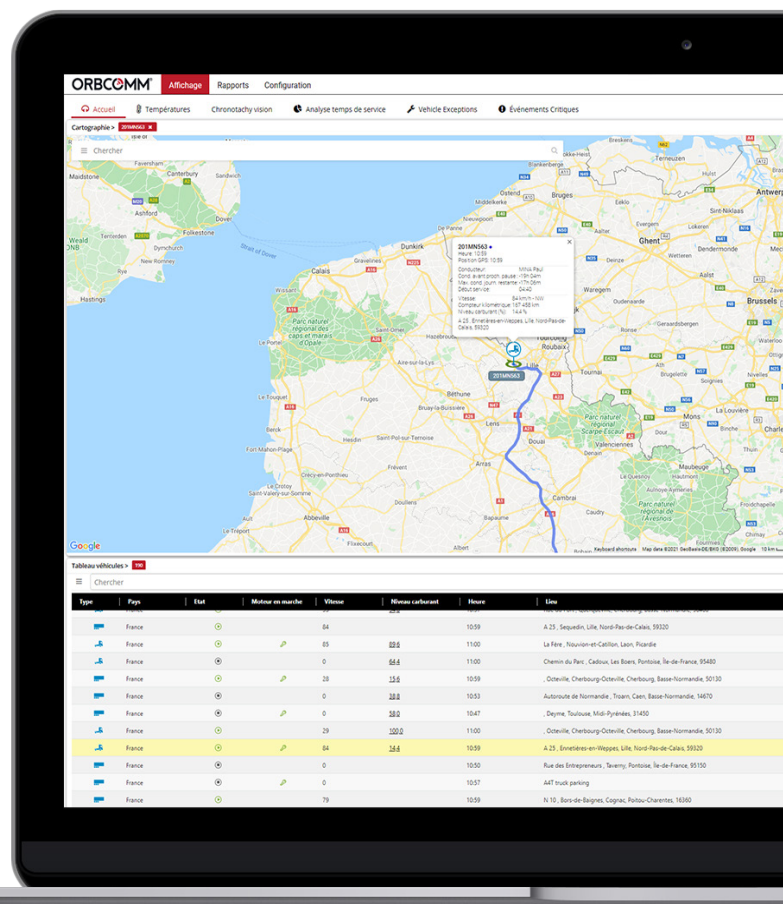
Alfred Koller, Transgourmet

Toutes vos solutions en un seul lien : la plateforme ORBCOMM

Gérer plusieurs actifs ne devrait pas vous obliger à avoir plusieurs écrans ou plusieurs applications pour surveiller et analyser vos opérations. La toute nouvelle plateforme conviviale ORBCOMM vous donne accès à toutes les fonctionnalités au même endroit, grâce à des icônes intuitives, qui distinguent les types d'actifs, les rapports par type d'actifs et les tableaux de bord personnalisables, et grâce à un contrôle d'accès qui permet à chaque utilisateur d'obtenir rapidement et facilement les données dont il a besoin.

Vos données, à votre façon, où que vous le souhaitez

Gérez votre flotte à partir de votre bureau, de votre domicile, de votre véhicule ou de partout ailleurs grâce à une plateforme logée sur le nuage. Utilisez-vous déjà un système de gestion des transports ? Nos API flexibles et nos intégrations complètes dans des solutions tiers mettent sans anicroche des données riches sur les actifs à la disposition de votre système de répartition (comme celui de McLeod ou de TMW) ou à votre système breveté d'entreprise.



Les multiples espaces de travail personnalisables de ORBCOMM vous permettent de trouver facilement ce dont vous avez besoin, au moment où vous en avez besoin.

Cinq raisons de choisir ORBCOMM

1 Une solution qui a fait ses preuves
Choisissez une solution qui a fait ses preuves, avec 25 ans d'expérience et 500 000 actifs déployés sur le terrain par certains des poids lourds du secteur.

2 Des experts du transport
Nous sommes fiers de notre connaissance approfondie du marché et de notre rôle de chef de file du secteur des transports. Contrairement à certaines start-ups de la Silicone Valley, nous savons que l'IdO ne fait pas tout. Il faut comprendre le secteur auquel vous appliquez ces outils.

3 Solutions à source unique
Éliminez les risques et la complexité auxquels vous vous exposez en travaillant avec plusieurs fournisseurs. Contrairement à nos concurrents, nous

fournissons des solutions intégrées et exclusives, d'un bout à l'autre de la chaîne des flottes mixtes. Les appareils, la connectivité et la plateforme sont tous conçus pour fonctionner de pair, et vous n'avez qu'un seul numéro à appeler en cas de problème.

4 Soutien intégral
Grâce à notre équipe mondiale des ventes dont les services sont disponibles en plusieurs langues, et aux équipes d'appui techniques disponibles 24 heures sur 24 et 7 jours sur 7, nous accompagnons les clients de l'installation au service client gratuit.

5 Fiabilité
Nos solutions satellitaires et cellulaires bimodales offrent la meilleure connectivité du secteur, pour vous permettre de rester joignable.

Les flottes qui s'efforcent de gérer harmonieusement plusieurs types d'actif savent à quel point ces détails rendent les opérations plus complexes. En tant que leader mondial de l'IdO industriel pour le transport, **ORBCOMM offre les solutions, l'expérience et l'expertise** dont vous avez besoin pour optimiser l'utilisation des actifs, respecter la réglementation, protéger votre cargaison et améliorer la sécurité, la performance et la productivité de votre flotte.

Contactez-nous aujourd'hui à l'adresse sales@ORBCOMM.com pour découvrir comment nos solutions de flotte mixte complètes peuvent optimiser vos modèles de fonctionnement, ou visitez nous sur le site www.ORBCOMM.com.

Plus d'informations sur les solutions de transport

Le camion intelligent

Des solutions de gestion de flotte pour les chauffeurs, le service d'appui et les gestionnaires de flotte.

La chaîne du froid intelligente

Une connectivité et une traçabilité en temps réel pour le transport réfrigéré.

Demandez à votre représentant ou découvrez nos catalogues de solutions sur le site www.orbcomm.com.

ORBCOMM®

ORBCOMM est un leader mondial et un innovateur dans l'Internet des Objets industriels, fournissant des solutions qui relient les entreprises à leurs biens pour fournir une visibilité et une efficacité opérationnelle accrue. La société propose un large éventail de solutions de suivi et de contrôle des biens, grâce à une connectivité satellitaire et cellulaire sans faille, du matériel unique et des applications puissantes, soutenues par une assistance client de l'installation au déploiement. ORBCOMM a une clientèle diversifiée comprenant des constructeurs, des distributeurs et des clients utilisateurs dans les domaines du transport, de la chaîne d'approvisionnement, du stockage, des travaux publics, du maritime, des ressources naturelles et du gouvernement. Pour plus d'informations, visitez www.orbcomm.com

© ORBCOMM 2021. Tous droits réservés.

2470921A

